

Universal-Montageanleitung 02 für Briefkästen mit vorderer Entnahme / Universal mounting instructions 02 for mailboxes with front retrieval

MITGELIEFERTES ZUBEHÖR / INCLUDED ACCESSORIES

Bitte überprüfen Sie die Lieferung vor Beginn der Montage auf Vollständigkeit und einwandfreien Zustand. Bei Schäden, die während der Montage auftreten, können wir Ihnen keinen Garantieanspruch zugestehen. / Please check delivery before you start mounting. Everything has to be complete and in a faultless condition. We are not liable for damages resulting from mounting.



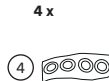
Wanddübel /
Wall plug



Schrauben /
Screws

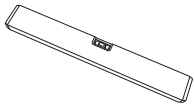


Distanzhülse /
Spacer sleeves



Klebepads /
Adhesive pad

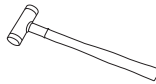
WAS SIE ZUR MONTAGE NOCH BENÖTIGEN / WHAT YOU NEED FOR MOUNTING



Wasserwaage /
Level



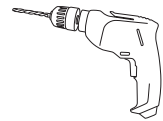
Abfärbender Stift /
Felt pen



Hammer /
Mallet



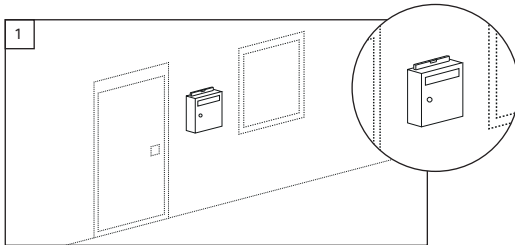
Schraubendreher /
Screwdriver



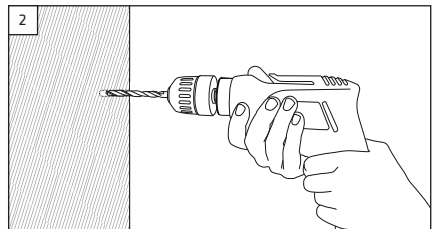
Bohrmaschine (Bohrer = 6 mm) /
Drilling machine (drill = 6mm)

WANDMONTAGE / WALLMOUNTING

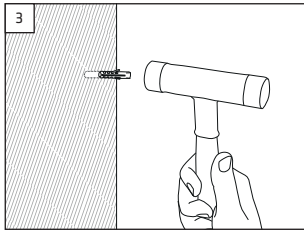
Wir empfehlen die Montage mit zwei Personen durchzuführen. / We recommend to mount the mailbox to the stand together with a second person.



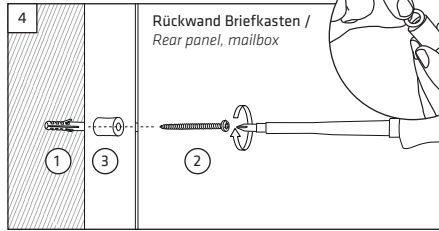
Geeigneten Platz für die Anbringung des Briefkastens bestimmen, Briefkasten mit Wasserwaage ausrichten und Bohrlöcher markieren / Find a suitable place for mounting the mailbox, adjust with a water level and mark the drilling holes.



Markierte Punkte mit 6-er Steinbohrer ca. 40 mm tief bohren / Drill highlighted dots with a 6 mm masonry drill



Dübel (1) in die gebohrten Löcher stecken /
Stick wall plugs (1) in the holes



Briefkasten mittels Schraubendreher an die Wand schrauben,
dazu je Befestigungsloch eine Schraube (2) und eine Distanzhülse
(3) verwenden / *Screw the mailbox with the screws to the wall.*
Therefore, use one screw (2) and a spacer sleeve (3) for each
mounting hole.

TIPP: Montagehilfe!
 Distanzhülsen (3)
 mit Klebepads (4)
 versehen und auf
 die Rückseite des
 Briefkastens auf die
 Befestigungslöcher
 kleben / *TIP: moun-*
ting aid! Stick adhesive
pads (4) to the space
sleeves (3) and put it to the
back of the mailbox on top
of the mounting holes.